



competenza ed affidabilità al servizio dei nostri clienti...

10
2001-2011
anni

maintenance global services srl

Da oltre 10 anni competenza ed affidabilità al servizio dei nostri clienti...

Stabilimento ed Uffici:
Via Aurelio Nicolodi, 43/6
57121 Livorno
P.I. 01359970496
Tel. 0586/403466
Fax. 0586/425901
E.mail: info@globalmaint.com
www.globalmaint.com

Presentazione Aziendale - Company Profile

La [maintenance global services srl](#) nasce nel 2001 dall'acquisizione del ramo d'azienda inerente le manutenzioni di un'importante gruppo impiantistico italiano ed esplica la sua attività nell'ambito dei servizi di manutenzione e dei montaggi elettromeccanici di impianto, con particolare riferimento al settore chimico, petrolchimico, dell'energia, della depurazione e dell'alimentare in genere.

La [maintenance global services srl](#) oggi si propone come azienda di riferimento del nuovo mercato della

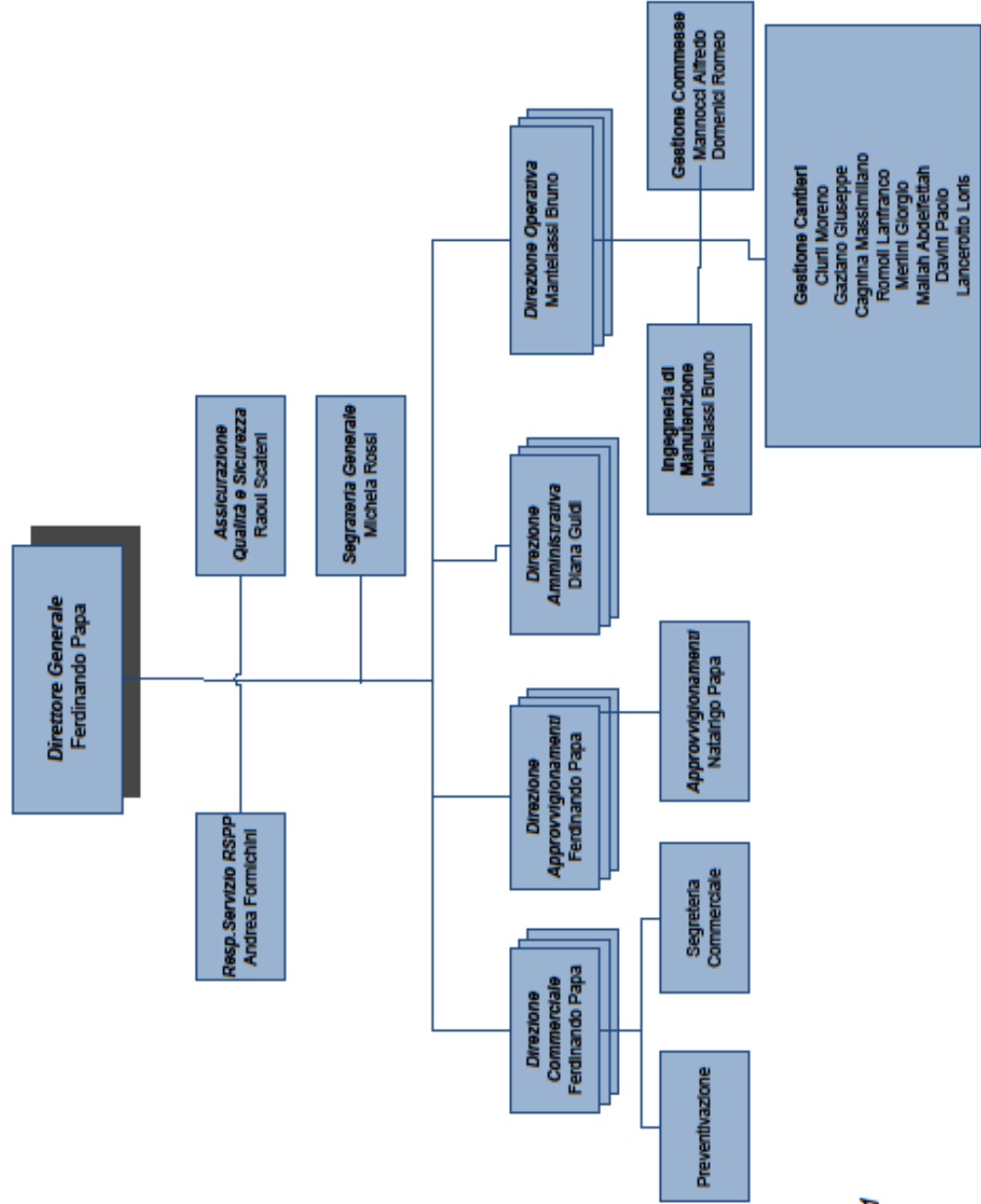
manutenzione integrata, forte della capacità organizzativa del proprio management e della decennale esperienza dei suoi operatori maturata all'interno di importanti aziende del settore manutentivo.

La manutenzione multidisciplinare è alla base dell'offerta di servizi proposti ed infatti le competenze operative della [maintenance global services srl](#) sono ampie ed abbracciano i principali settori e specializzazioni utili al mercato della manutenzione degli impianti civili ed industriali.

La conoscenza di supporti informatici tecnici per la gestione del servizio oltre all'esperienza maturata nell'ingegnerizzazione ed avviamento di diversi progetti manutentivi, completano una professionalità certamente di rilievo nel panorama impiantistico nazionale.

Tutte queste capacità, unite alla grande flessibilità nel servizio offerto, hanno fatto sì che importanti realtà industriali abbiano da tempo affidato alla [maintenance global services](#) la manutenzione dei propri stabilimenti.





Settori di attività



Produzione energia



Depurazione



Petrochimico



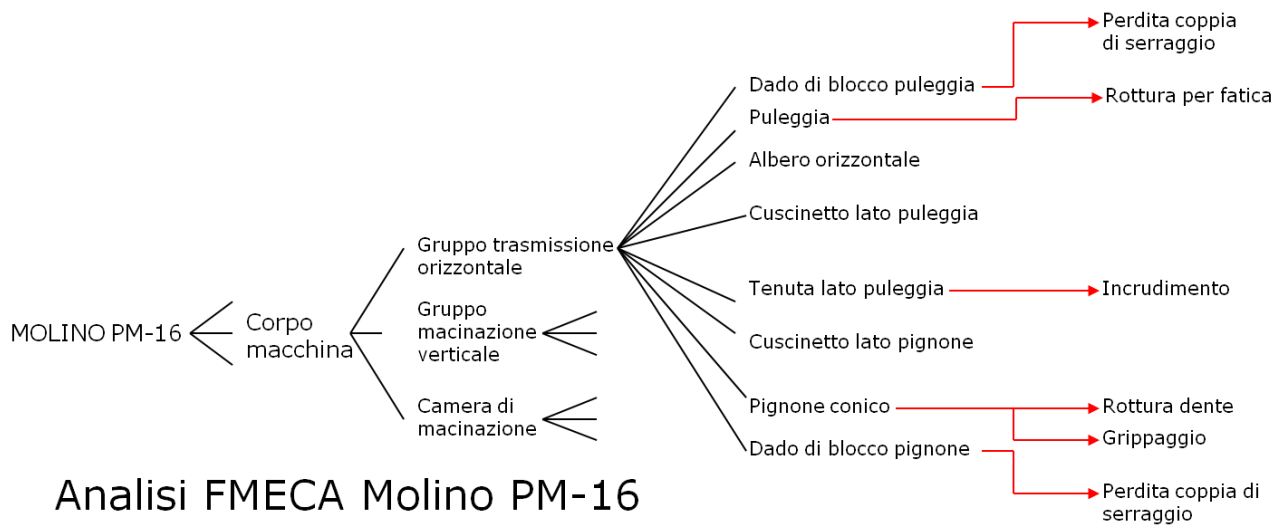
Chimico



Energia da Biomasse



Energia da Eolico



Analisi FMECA Molino PM-16

Possibili cause di guasto

La manutenzione degli impianti civili ed industriali è l'attività principale alla quale la [maintenance global services](#) dedica la sua esperienza e le sue risorse operative. In particolare la [maintenance global services](#) ritiene che l'**ingegneria di manutenzione** sia la base di partenza per impostare un piano organizzativo e di riduzione dei costi di manutenzione veramente efficace.

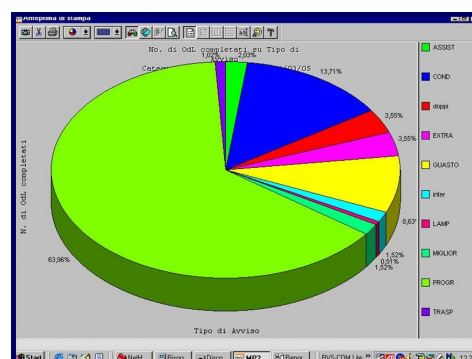
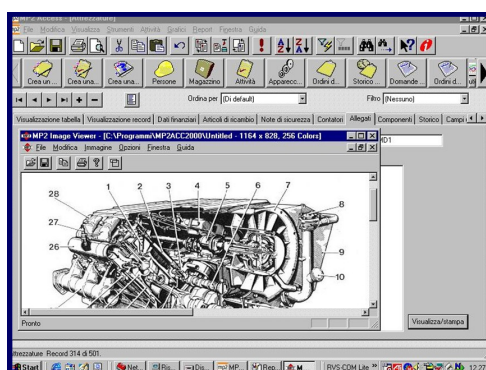
Per ridurre i costi di manutenzione occorre passare più rapidamente possibile ad una manutenzione preventiva e su condizione, relegando il guasto a puro evento marginale. In questo modo si rende possibile una programmazione dei lavori e quindi una configurazione del servizio manutentivo snello ed efficace.

Per ottenere questo risultato l'ingegneria di manutenzione ha il compito di progettare, migliorare e verificare

il sistema manutentivo a partire dalle politiche di manutenzione.

La nostra attività d'ingegneria di manutenzione, attraverso l'analisi della documentazione disponibile ed accurati sopralluoghi sugli impianti permette una prima verifica del sistema manutentivo esistente per poi definire una programma che punti a:

- **La pianificazione delle attività manutentive multidisciplinari**
- **La programmazione delle risorse umane**
- **La gestione dei materiali e dei ricambi**
- **L'analisi dei risultati**

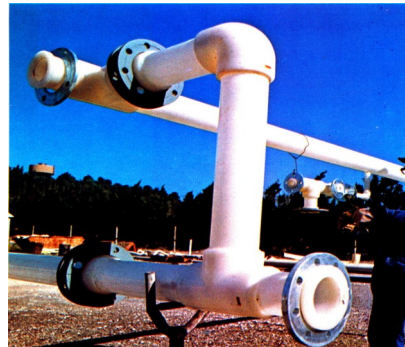
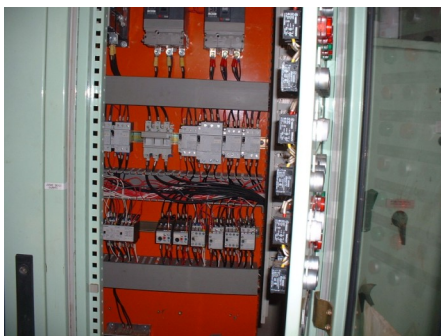


Manutenzione Impianti Industriali

La manutenzione ordinaria o di routine consiste nell'effettuare tutti gli interventi finalizzati alla conservazione dello stato d'efficienza delle apparecchiature. La [maintenance global services](#) copre questa attività con proprio personale che vanta una vasta esperienza operativa non solo nel campo della tubisteria e della carpenteria ma anche nella meccanica, negli elettrostrumenti, e nella plastica e PRFV. Attualmente la [maintenance global services](#) ha in essere contratti di manutenzione ordinaria e straordinaria, con durata pluriennale presso

importanti clienti come l'**Enel Green Power Spa di Larderello (PI)**, l'**Enel Produzione Centrale Termoelettrica di Piombino—Torre del Sale**, i **Consorzi Aquamo Spa e Cuoio-Depur Spa** nell'area di S. Croce (PI).

Inoltre la [maintenance global services](#) ha in essere il contratto di manutenzione meccanica ed elettrica dello stabilimento **Laviosa Chimica Mineraria Spa** di Livorno e dell'impianto di **Termovalorizzazione di Ospedaletto (Pisa)** della **Geofor Spa**.



Manutenzione Impianti Industriali - 2



Anche nelle manutenzioni straordinarie o fermate d' impianto la [maintenance global services](#) ha maturato importanti esperienze, soprattutto nelle fermate d' impianto dove si richiede capacità organizzativa unita a doti di flessibilità ed affidabilità da parte dell' appaltatore. La struttura e la capacità tecnica/operativa fanno della [maintenance global services](#) un partner di fiducia.

Tra le attività più importanti di fermata eseguite dalla [maintenance global services](#) segnaliamo la fermata estiva degli impianti **Tandem** e **Decapaggio** dello stabilimento **La Magona** di Piombino e quella relativa

all' impianto Termovalorizzatore di Ospedaletto (Pisa) della **Geofor Spa**.

Alcune attività di manutenzione straordinaria vengono eseguite presso lo stabilimento **Laviosa Chimica Mineraria Spa** in occasione della revisione generale dei mulini nell' area macinazione.

La [maintenance global services](#) partecipa inoltre con i propri specialisti meccanici alle attività di fermata programmata delle centrali di **Enel Produzione Spa** in tutta l' area geotermica di Larderello.



Progettazione, fornitura e montaggi

Anche in questo settore la [maintenance global services](#) è in grado con la propria struttura tecnica e gestionale di offrire un servizio qualificato e puntuale per la progettazione, fornitura e montaggio di impianti o parti d' impianto. Sia che si tratti della realizzazione di nuovi impianti produttivi che di migliorie o modifiche d' impianti già esistenti. La [maintenance global services](#), ha maturato numerose esperienze nel settore chimico e petrolchimico, della produzione di energia e della depurazione.



Prefabbricazione e Costruzione di parti di impianto

La [maintenance global services](#) è in grado con la propria struttura tecnica di offrire pieno supporto ai clienti che necessitano la prefabbricazione di tubazioni, la costruzione di skids o la fornitura di serbatoi di varie tipologie.



La manutenzione dei componenti meccanici

La manutenzione dei componenti meccanici è una delle attività nelle quali la [maintenance global services](#) sviluppa tutta la propria professionalità ed esperienza. Da molti anni infatti la maintenance global services si occupa dello smontaggio, completa revisione e montaggio in campo di componenti meccanici di svariate tipologie.



Global service di manutenzione

Gli impianti industriali hanno un costo fisso di manutenzione la cui entità tende ad aumentare annualmente in funzione del grado di usura che questi subiscono nel corso del normale funzionamento.

Chi gestisce un impianto industriale, per mantenere lo stato di efficienza iniziale, è normalmente costretto ad immobilizzare risorse finanziarie, umane ed attrezzature che sono collaterali al core business che è e rimane quello produttivo.

Il servizio di manutenzione in "**Global Service**" ha come primario obiettivo quello di liberare il Cliente dalla gestione della manutenzione per poter concentrare tutte le proprie energie

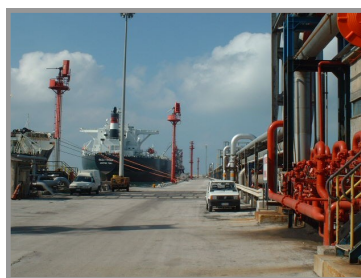
nella produzione e nel miglioramento del prodotto lasciando il problema della manutenzione nelle mani di uno specialista ed ottenendone un sostanziale risparmio in termini di costo globale.

Tali considerazioni peraltro sono confermate da una tendenza ormai sempre più spinta alla terziarizzazione delle attività manutentive da parte delle realtà industriali più evolute, volte a trasformare i costi di manutenzione da fissi a variabili.

Nel servizio globale di manutenzione la **maintenance global services** svolge tutte le attività manutentive, compreso i controlli, le ispezioni, i collaudi e l'assistenza all'esercizio.

La **maintenance global services** quindi assume tutte le responsabilità dell'organizzazione ed esecuzione del servizio manutentivo, determinando così un maggiore coinvolgimento nel raggiungimento degli obiettivi di performance degli impianti, misurabili attraverso parametri concordati. Su tali parametri potrà essere determinata una formula di incentivi e di penali.

La **maintenance global services** gestisce dal 1989 con un contratto di Global Services tutta l'area Darsene della raffineria ENI di Livorno.



Datastream[®]

> www.datastream.net

Un sistema manutentivo moderno ha bisogno di un sistema informativo strutturato che permetta la pianificazione delle attività e delle risorse necessarie alla loro esecuzione, ma soprattutto consenta di eseguire tutte le analisi di efficienza del sistema manutentivo attraverso le informazioni in esso contenute. In questo settore la [maintenance global services](#) ha acquisito importanti esperienze nell'installazione di sistemi di gestione della manutenzione ed in particolare sul sistema **MP2 Professional** che proponiamo ai nostri clienti in collaborazione con la società **Z SYSTEMS srl** di Verona.



Nella manutenzione moderna le ispezioni e la manutenzione preventiva/predittiva hanno assunto importanza fondamentale per l'ottimizzazione del sistema e per questo motivo alla [maintenance global services](#) abbiamo pensato di completare la nostra gamma di servizi al cliente proponendo, in collaborazione con la filiale Italiana della Pruftechnik AG, una gamma completa di prodotti sia per il condition monitoring sia per l'allineamento laser.

SHAFTALIGN unisce facilità d'impiego e massima precisione delle misurazioni grazie all'implementazione a regola d'arte di una tecnologia molto avanzata. Il suo schermo TFT a colori retroilluminato e il sensore di regolazione della luminosità incorporato nel computer ottimizzano la qualità dell'immagine e la gestione della batteria per estendere al massimo l'autonomia dello strumento. Il sistema guida l'operatore passo dopo passo nella misurazione dell'allineamento della macchina in maniera molto intuitiva e semplice.

Le esperienze più significative - referenze

Settore Chimico e Petrolchimico:

- **Eni Spa Divisione Refining & Marketing** (Raffineria di Livorno)
Contratto Triennale di Manutenzione in **Global Service** dell'area Darsene ed Oleodotti.
Durata 01/10/2010-31/09/2013 - Importo annuale 1.000.000,00€
- **Laviosa Chimica Mineraria Spa**
Contratto di manutenzione multidisciplinare dello Stab. Via Galvani
Durata 01/02/05-31/03/2008 – Importo annuale 450.000,00
- **Laviosa Chimica Mineraria Spa**
Progettazione e realizzazione revamping elettromeccanico impianto Alchilazione c/o Stab. Via Da Vinci - Livorno
Durata 01/06/2010-30/09/2010 – Importo chiavi in mano 300.000,00
- **Flexa Spa**
Realizzazione nuovi Bracci di Carico pont. 36 Raffineria di Livorno
Durata 01/01/06-15/03/06 – Importo globale 100.000,00

Settore della Depurazione:

- **Consorzio Cuoio-Depur Spa S. Romano Pisa**
Contratto annuale di Manutenzione Meccanica e materiali PE e PRFV
Durata 01/03/03 – 01/03/2011 – Importo annuale 450.000,00€
- **Consorzio AQUARNO Spa S. Croce Pisa**
Contratto biennale di Manutenzione Meccanica e materiali PE e PRFV
Durata 01/03/01– 31/12/2011 – Importo annuale 400.000,00€
- **Labromare Srl**
Revamping Impianto acqua di zavorra Darsena Toscana
Durata 01/03/03 – 31/12/04 – importo globale 450.000,00€
- **Valdera Acque Spa**
Manutenzione ordinaria e straordinaria impianti
Durata 01/01/08 – 31/12/2010 – Importo annuale 100.000,00€

Settore Produzione Energia:

- **Enel Produzione Spa**
Contratto annuale di manutenzione componenti meccanici
Durata 01/01/03 – 31/12/08 – Importo annuale 400.000,00€
- **Hamon Research Italia Spa**
Revamping Torre di raffreddamento a tiraggio naturale EnelGreenPower Monterotondo
Durata 01/06/03 – 31/12/03 – Importo globale 200.000,00€
- **Enel Produzione Spa**
Contratto annuale di manutenzione meccanica Centrale Termoelettrica di Livorno
Durata 01/03/04 – 31/03/05 – Importo annuale 150.000,00€
- **Enel Produzione Spa**
Contratto annuale di manutenzione elettrica della Centrale Termoelettrica di Livorno
Durata 01/05/04 – 31/03/05 – Importo annuale 95.000,00€
- **Geoform Spa**
Manutenzione Straordinaria 2008 Impianto Termovalorizzatore Ospedaletto Pisa
Durata 01/05/08 – 30/09/08 – Importo 230.000,00€
- **Enel Green Power Spa**
Contratto di annuale di manutenzione componenti meccanici in cantiere
Durata 01/03/07 – 31/12/2010 – Importo annuale 250.000,00€
- **Enel Produzione Spa**
Contratto annuale di manutenzione meccanica della Centrale Termoelettrica di Piombino
Durata 01/06/2010 – 31/05/2012 – Importo annuale 300.000,00€
- **Enel Green Power Spa**
Smontaggio, trasporto e rimontaggio elettromeccanico impianti di Perforazione MASS 6000
Durata 01/09/2009 – 31/12/2011 – Importo globale 1.000.000,00€
- **Enel Green Power Spa**
Contratto di manutenzione e revisione motori Isotta Fraschini presso impianti di Perforazione . Durata dal 01/11/2010– 30/06/2012—Importo Globale 400.000,00



Settore Alimentare:

- **Lapi Gelatine Spa –Empoli**

Manutenzione impianti di produzione

Durata 01/03/02 – 30/06/02 – Importo globale 45.000,00€

- **Sammontana Spa**

Manutenzione straordinaria Impianti di produzione

Durata 01/11/07 – 31/12/07 – Importo globale 50.000,00€

Settore Acciaio e Laminazione:

- **La Magona D' Italia gruppo Arcelor – Piombino**

Manutenzione Straordinaria 2002 Impianti Decapaggio e Tandem, in ATI con GB Elettromeccanica srl

Durata 25/07/02 – 18/08/02 – Importo globale 100.000,00€

- **La Magona D' Italia gruppo Arcelor – Piombino**

Manutenzione Straordinaria 2003 Impianto Decapaggio, in ATI con GB Elettromeccanica srl

Durata 25/07/03 – 18/08/03 – Importo globale 55.000,00€

- **La Magona D' Italia gruppo Arcelor – Piombino**

Manutenzione Straordinaria 2003 Impianto Decapaggio, in ATI con GB Elettromeccanica srl

Durata 28/07/03 – 22/08/04 – Importo globale 65.000,00€

- **Harsco Metals Italia – Piombino**

Manutenzione Elettromeccanica impianti Splag-Pit ed MRP c/o Lucchini Piombino

Altri Settori:

- **Pirelli Cavi Servizi Spa**

Manutenzione Impianti di produzione stabilimento di Livorno

Durata 01/09/02 – 31/12/02 – Importo globale 25.000,00€

- **TRW Automotive Spa**

Manutenzione Impianti di produzione stabilimento di Livorno

Durata 01/06/08 – 31/12/08 – Importo globale 50.000,00€

- **Trenitalia Spa Firenze**

Revamping Carroponi Officine Prove

Durata 01/05/02- 30/06/02 – Importo globale 10.000,00€

- **Trenitalia Spa Firenze**

Service di Manutenzione Attrezzature Officine Prove Firenze

Durata 01/06/03 - 31/12/03 – Importo globale 20.000,00€

Esperienze di Ingegneria di Manutenzione più significative :

- **Vetrie Italiane VETRI – Pescia**

Manutenzione in Global Service Impianti Generali , composizione materie prime e forno

- **Laviosa Chimica Mineraria Spa**

Ingegnierizzazione del sistema di manutenzione dello stabilimento di Via Galvani (LI)





Maintenance global Services srl

riepilogo dati sintetici

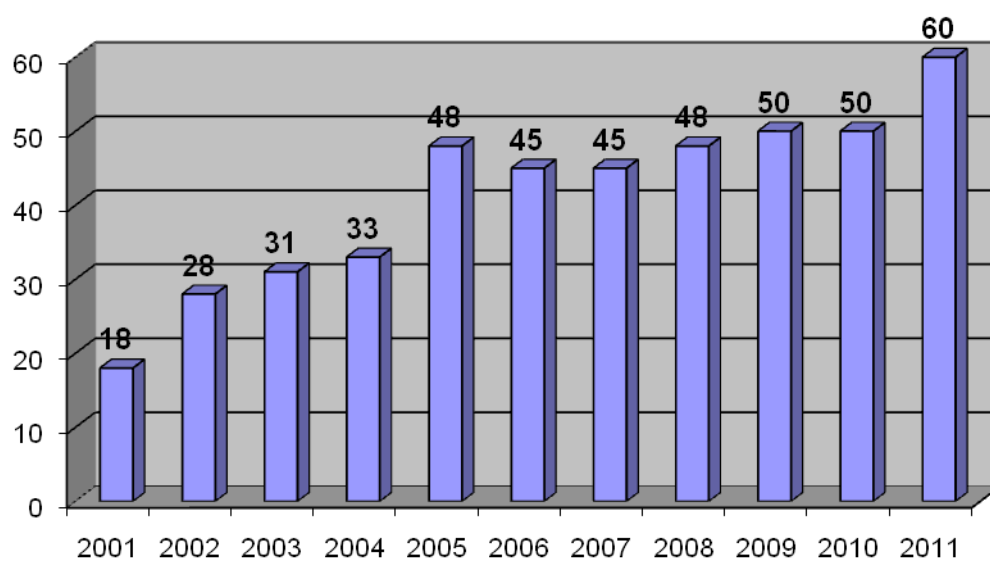
Dati economici	31/12/2010	%	31/12/2009	%	31/12/2008	%	31/12/2007	%
Valore della Produzione	€ 3.389.700	100%	€ 3.079.279	100%	€ 3.172.526	100%	€ 3.662.282	100%
Costi Operativi	€ 1.616.201	47,7%	€ 1.751.067	56,9%	€ 1.649.394	52,0%	€ 1.947.267	53,2%
Costo del Lavoro	€ 1.643.871	48,5%	€ 1.193.252	38,8%	€ 1.328.151	41,9%	€ 1.454.302	39,7%
Margine Operativo Lordo	€ 129.628	3,8%	€ 134.960	4,4%	€ 193.981	6,1%	€ 260.713	7,1%
Ammortamenti ed Accantonamenti	€ 31.457	0,9%	€ 42.937	1,4%	€ 48.474	1,5%	€ 71.887	2,0%
Oneri e Proventi Straordinari	€ 9.889	0,3%	€ 2.527	0,1%	€ 45.226	1,4%	€ 55.395	1,5%
Risultato Operativo	€ 88.282	2,6%	€ 89.496	2,9%	€ 100.281	3,2%	€ 133.631	3,6%
Oneri finanziari	€ 7.767	0,23%	€ 11.850	0,38%	€ 14.783	0,47%	€ 4.249	0,12%
Utile ante Imposte	€ 80.515	2,38%	€ 77.646	2,52%	€ 85.498	2,69%	€ 129.382	3,53%
Imposte	€ 79.406	2,34%	€ 74.418	2,42%	€ 82.781	2,61%	€ 118.664	3,24%
Utile netto	€ 1.109	0,03%	€ 3.228	0,10%	€ 2.717	0,09%	€ 10.718	0,29%
Dati Finanziari								
Investimenti	€ 45.000		€ 25.000		€ 40.000		€ 80.000	
Cash flow operativo	€ 32.566		€ 46.165		€ 51.191		€ 82.405	
Dati Operativi								
Monte ore Indirette	10.211		10.077		9.000		9.500	
Monte ore Dirette	71.000		60.000		63.000		66.488	
Ricavi per addetto	€ 84.743		€ 83.224		€ 83.488		€ 96.376	
Numero Clienti totale	11		12		12		11	

variazione della produzione	10,1%	€ 3.389.700
variazione Margine Operativo	-4,0%	€ 129.628
variazione Utile Netto	-65,6%	€ 1.109

Andamento Economico 2004 - 2011



Andamento del Personale anni 2001-2011





maintenance global services srl

POLITICA DELLA SICUREZZA

La maintenance global services srl esplica la sua attività nell'ambito dei montaggi elettromeccanici e dei servizi di manutenzione ordinaria e straordinaria degli impianti industriali. La sua particolare esperienza e multidisciplinarietà gli permette di attuare e proporre forme manutentive evolute come il global service di manutenzione.

La maintenance global services srl si propone sul mercato con professionalità usufruendo di risorse qualificate ed addestrate, ed allo stesso tempo con flessibilità per rispondere alle richieste dei propri clienti particolarmente esigenti in fatto di rispetto dei tempi e qualità del servizio.

In accordo con i codici etici di condotta che orientano i comportamenti ai principi di **responsabilità sociale**, tutte le persone che operano per conto di maintenance global services srl sono interessate e coinvolte ai fini del miglioramento dei livelli di tutela definiti legislativamente. Con l'adozione di un Sistema di Gestione della Salute e della Sicurezza del Lavoro conforme alla Norma Internazionale BS OHSAS 18001:2007, la maintenance global services srl si propone di affrontare con visione sistemica e in un'ottica di miglioramento continuo la gestione della sicurezza e della protezione della salute del proprio personale e di quanti operano presso i propri cantieri, imprese subfornitrici e collaboratori inclusi.

Poiché la salvaguardia dell'integrità psico-fisica dei lavoratori costituisce il fondamento ed il vincolo irrinunciabile per tutte le attività, la maintenance global services srl considera il rispetto delle norme e delle leggi vigenti un prerequisito per la corretta attuazione del sistema di gestione della Sicurezza. A fronte dei principi sopra descritti, la maintenance global services srl persegue i seguenti obiettivi:

- Integrare la problematica della salute e sicurezza sul lavoro all'interno delle normali attività decisionali e gestionali;
 - Adottare tecnologie e processi che offrano un miglioramento continuo delle condizioni di salute e sicurezza sul lavoro;
 - Attuare tutto quanto necessario per l'eliminazione dei rischi per la salute e sicurezza sul lavoro, da cui possono derivare incidenti e infortuni alle persone;
- Sviluppare la consapevolezza del personale impiegato nelle diverse attività di competenza al fine di migliorare la coscienza del proprio ruolo e delle proprie potenzialità, sia in relazione alla prevenzione dei rischi inerenti alla salute e sicurezza, sia ai fini delle azioni da intraprendere in situazioni di pericolo o emergenza;

Ritengo fondamentale che tutto il management ed il personale sia a conoscenza dell'impegno assunto, ne sostenga i principi, contribuisca a raggiungere gli obiettivi stabiliti e concorra a mantenere un elevato livello di informazione e motivazione rivolto a realizzare con successo il programma di sicurezza e salute.

Livorno, 8 Gennaio 2010

maintenance global services srl
Dr. Ferdinando Papa



Riepilogo situazione Infortuni

